

**АДМИНИСТРАЦИЯ ЛЕСНОГО СЕЛЬСОВЕТА
БИЙСКОГО РАЙОНА АЛТАЙСКОГО КРАЯ**

Утверждено _____

_____ г. № _____

**ПОЛОЖЕНИЯ О ТЕРРИТОРИАЛЬНОМ
ПЛАНИРОВАНИИ
МУНИЦИПАЛЬНОГО ОБРАЗОВАНИЯ
ЛЕСНОЙ СЕЛЬСОВЕТ
БИЙСКОГО РАЙОНА АЛТАЙСКОГО КРАЯ**

контракт № 01 от 19 февраля 2013 г.

Омск 2015

Согласовано			
Инв. № подл.	Подп. и дата	Взам. инв. №	

СОДЕРЖАНИЕ

- 1 Сведения о видах, назначении и наименовании планируемых для размещения объектов местного значения в Лесном сельсовете, их основные характеристики 3**
- 2 Параметры функциональных зон, сведения о планируемых для размещения в них объектах 5**

1 Сведения о видах, назначении и наименовании планируемых для размещения объектов местного значения в Лесном сельсовете, их основные характеристики

№ п/п	Наименование объекта	Местоположение объекта	Объекты местного значения		
			Муниципального района	Сельсовета	Объекты малого и среднего предпринимательства
1	2	3	4	5	6
Учреждения образования					
1	Детский сад на 110 мест	северо-западная часть с. Лесное	+	-	-
Территории, предназначенные для отдыха и туризма (рекреация)					
2	Бульвар	с. Лесное, ул. Лесная	-	+	-
Предприятия торговли и общественного питания					
3	Кафе	северо-западная часть с. Лесное	-	-	+
4	Магазин (в составе проектируемого административно-бытового комплекса)	северо-западная часть с. Лесное	-	-	+
Предприятия и учреждения коммунально-бытового обслуживания					
5	Административно-бытовой комплекс	северо-западная часть с. Лесное	-	-	+
	Парикмахерская		-	-	+
Объекты специального назначения					
6	КОС	за границей с. Лесное в юго-западной части	-	+	-
7	Кладбище (расширение) (СЗЗ-50 м, V класс)	в 0,96 км от западной границы п. Амурский	-	+	-
8	Скотомогильник с захоронением в биотермическую яму (СЗЗ-1000 м, I класс)	в 1,50 км от северо-восточной границы с. Лесное	-	+	-
Объекты транспортной инфраструктуры					
9	Мост	в 0,94 км от восточной границы с. Лесное	-	+	-
10	Дамба (протяженность – 2,50 км)	Лесной сельсовет	-	+	-

№ п/п	Наименование объекта	Местоположение объекта	Объекты местного значения		
			Муниципального района	Сельсовета	Объекты малого и среднего предпринимательства
1	2	3	4	5	6
11	Автомобильная дорога «Южный обход» (протяженность – 5,80 км) (ОЗ – 25 м)	северо-западная часть Лесного сельсовета	+	-	-
12	Автомобильная дорога Лесное-Амурское «Чуйский тракт» (протяженность – 1,83 км) (ОЗ – 25 м)	восточная часть Лесного сельсовета	+	-	-
13	Автомобильная дорога Усть-Катунь - Лесное (протяженность – 4,69 км) (ОЗ – 25 м)	юго-западная часть Лесного сельсовета	+	-	-
Объекты инженерной инфраструктуры					
14	Насосная станция	с. Лесное	-	+	-
15	Скважина (2 шт.) (ЗСО ИПВ – 30 м)	с. Лесное	+	-	-
16	Скважина (ЗСО ИПВ – 30 м)	п. Амурский	+	-	-
17	ГРП (ОЗ – 10 м)	за границей с. Лесное в северной части	-	+	-
18	КНС (3 шт.)	с. Лесное	-	+	-
19	Очистные сооружения дождевой канализации	за границей с. Лесное в юго-западной части	-	+	-
20	Сети водоснабжения (протяженность – 7,62 км)	с. Лесное, п. Амурский	-	+	-
21	Сети канализации (протяженность – 13,85 км)	с. Лесное	-	+	-
22	Открытые дрены - водостоки (протяженность – 11,31 км)	с. Лесное	-	+	-
23	Напорные коллекторы (протяженность 1,06 км)	с. Лесное	-	+	-
24	Сети теплоснабжения (протяженность – 1,68 км)	с. Лесное	-	+	-
25	Сети газоснабжения (протяженность – 20,25 км)	с. Лесное, п. Амурский	-	+	-
26	Сети электроснабжения (протяженность - 0,40 км)	с. Лесное	-	+	-
27	Линии связи (протяженность – 25,04 км)	Лесной сельсовет	-	+	-

Примечание: СЗЗ – санитарно-защитная зона, ОЗ – охранная зона, ЗСО ИПВ – зоны санитарной охраны источников питьевого водоснабжения.

2 Параметры функциональных зон, сведения о планируемых для размещения в них объектах

№ п/п	Наименование объекта	Местоположение объекта	Функциональная зона, площадь, (га)	Вид разрешенного использования	Объекты федерального значения	Объекты регионального значения	Объекты местного значения		
							Муниципального района	Сельсовета	Объекты малого и среднего предпринимательства
1	2	3	4	5	6	7	8	9	10
Учреждения образования									
1	Детский сад на 110 мест	северо-западная часть с. Лесное	Общественно-деловая зона (0,36 га)	Земельные участки, предназначенные для размещения объектов образования, науки	-	-	+	-	-
Территории, предназначенные для отдыха и туризма (рекреация)									
2	Бульвар	с. Лесное, ул. Лесная	Рекреационная зона (0,75 га)	Земельные участки, предназначенные для размещения объектов рекреационного и лечебно-оздоровительного назначения	-	-	-	+	-
3	Планируемый объект отдыха и туризма	северо-западная часть Лесного сельсовета	Рекреационная зона (11,40 га)		-	+	-	-	-
4	Планируемый объект отдыха и туризма	западная часть Лесного сельсовета	Рекреационная зона (13,28 га)		-	+	-	-	-

№ п/п	Наименование объекта	Местоположение объекта	Функциональная зона, площадь, (га)	Вид разрешенного использования	Объекты федерального значения	Объекты регионального значения	Объекты местного значения		
							Муниципального района	Сельсовета	Объекты малого и среднего предпринимательства
1	2	3	4	5	6	7	8	9	10
Предприятия торговли и общественного питания									
5	Кафе	северо-западная часть с. Лесное	Общественно-деловая зона (0,27 га)	Земельные участки, предназначенные для размещения объектов торговли, общественного питания	-	-	-	-	+
6	Магазин (в составе проектируемого административно-бытового комплекса)	северо-западная часть с. Лесное	Общественно-деловая зона		-	-	-	-	+
Предприятия и учреждения коммунально-бытового обслуживания									
7	Административно-бытовой комплекс	северо-западная часть с. Лесное	Общественно-деловая зона (0,28 га)	Земельные участки, предназначенные для размещения объектов бытового обслуживания	-	-	-	-	+
	Парикмахерская				-	-	-	-	+
Объекты специального назначения									
8	КОС	за границей с. Лесное в юго-западной части	-	Земельные участки, предназначенные для размещения зданий, строений сооружений промышленности и коммунального хозяйства, материально-технического, продовольственного снабжения, сбыта и заготовок	-	-	-	+	-
9	Кладбище (расширение) (СЗЗ-50 м, V класс вредности)	в 0,96 км от западной границы п. Амурский	Зона специального назначения (0,42 га)		-	-	-	+	-
10	Скотомогильник с захоронением в биотермическую яму (СЗЗ-1000 м, I класс вредности)	в 1,50 км от северо-восточной границы с. Лесное	Зона специального назначения (0,10 га)		-	-	-	+	-

№ п/п	Наименование объекта	Местоположение объекта	Функциональная зона, площадь, (га)	Вид разрешенного использования	Объекты федерального значения	Объекты регионального значения	Объекты местного значения		
							Муниципального района	Сельсовета	Объекты малого и среднего предпринимательства
1	2	3	4	5	6	7	8	9	10
Объекты транспортной инфраструктуры									
11	Мост	в 0,94 км от восточной границы с. Лесное	-	Земельные участки, предназначенные для размещения конструктивных элементов, сооружений для эксплуатации, содержания, строительства, ремонта, зданий, строений сооружений, устройств транспорта	-	-	-	+	-
12	Дамба (протяженность – 2,50 км)	Лесной сельсовет	-		-	-	-	+	-
13	Автомобильная дорога «Южный обход» (протяженность – 5,80 км) (ОЗ – 25 м)	северо-западная часть Лесного сельсовета	Зона транспортной инфраструктуры		-	-	+	-	-
14	Автомобильная дорога Лесное-Амурское «Чуйский тракт» (протяженность – 1,83 км) (ОЗ – 25 м)	восточная часть Лесного сельсовета	Зона транспортной инфраструктуры		-	-	+	-	-
15	Автомобильная дорога Усть-Катунь - Лесное (протяженность – 4,69 км) (ОЗ – 25 м)	юго-западная часть Лесного сельсовета	Зона транспортной инфраструктуры		-	-	+	-	-

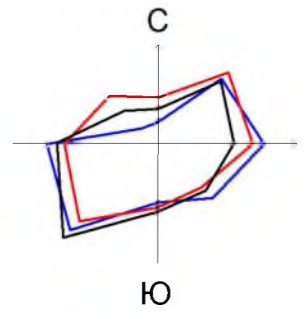
№ п/п	Наименование объекта	Местоположение объекта	Функциональная зона, площадь, (га)	Вид разрешенного использования	Объекты федерального значения	Объекты регионального значения	Объекты местного значения		
							Муниципального района	Сельсовета	Объекты малого и среднего предпринимательства
1	2	3	4	5	6	7	8	9	10
Объекты инженерной инфраструктуры									
16	Насосная станция	с. Лесное	-	Земельные участки, предназначенные для размещения зданий, строений сооружений промышленности и коммунального хозяйства	-	-	-	+	-
17	Скважина (2 шт.) (ЗСО ИПВ – 30 м)	с. Лесное	-		-	-	+	-	-
18	Скважина (ЗСО ИПВ – 30 м)	п. Амурский	-		-	-	+	-	-
19	ГРП (ОЗ – 10 м)	за границей с. Лесное в северной части	-		-	-	-	+	-
20	КНС (3 шт.)	с. Лесное	-		-	-	-	+	-
21	Очистные сооружения дождевой канализации	за границей с. Лесное в юго-западной части	-		-	-	-	+	-
22	Межпоселковый газопровод (протяженность – 11,81 км) (ОЗ – 3 м)	Лесной сельсовет	-		-	+	-	-	-

Примечание: СЗЗ – санитарно-защитная зона, ОЗ – охранный зона, ЗСО ИПВ – зоны санитарной охраны источников питьевого водоснабжения.

ЛЕСНОЙ СЕЛЬСОВЕТ

Г Е Н Е Р А Л Ь Н Ы Й П Л А Н

Карта границ населенных пунктов, входящих в состав сельсовета



УСЛОВНЫЕ ОБОЗНАЧЕНИЯ

- Границы**
- Существующие
 - Сельсовета
 - Населенных пунктов
- Статус населенных пунктов**
- Центр сельсовета
 - Поселок
- Земли по категориям**
- Земли сельскохозяйственного назначения
 - Земли населенных пунктов
 - Земли промышленности, энергетики, транспорта, связи и иного специального назначения
 - Земли особо охраняемых территорий и объектов
 - Земли лесного фонда
 - Земли водного фонда
 - Земли запаса
- Предлагаемые к переводу категории земель**
- Земли переводимых категорий земель
 - Номера земельных участков и индексы переводимых категорий земель: существующих (по проекту)

Примечание

1. Перечень земельных участков, предлагаемых к переводу из одной категории в другую, см. в Пояснительной записке

Утверждено _____

г. № _____

2013-216-ГП						
Генеральный план муниципального образования Лесной сельсовет Бийского района Алтайского края						
Изм.	Лист	№ док.	Подпись	Дата	Генеральный план муниципального образования Лесной сельсовет (Утверждаемая часть)	
Директор	Мальцев Е.Н.		<i>[Подпись]</i>	01.07.15	Карта границ населенных пунктов, входящих в состав сельсовета М 1:25 000	
Нач. отдела	Савинова Л.Н.		<i>[Подпись]</i>	01.07.15		
Нач. отдела	Самойлова Н.В.		<i>[Подпись]</i>	01.07.15		
Зам. нач. отд.	Дероберти Т.А.		<i>[Подпись]</i>	01.07.15		
Спец. 1 кат.	Ерыгина Е.И.		<i>[Подпись]</i>	01.07.15		
Спец. 1 кат.	Исикова А.В.		<i>[Подпись]</i>	01.07.15	ООО НПЦ "Сибземаресурсы" г. Омск	
				Стадия	Лист	Листов
				ГП	2	12

МАСШТАБ 1: 25 000



СОГЛАСОВАНО

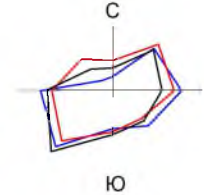
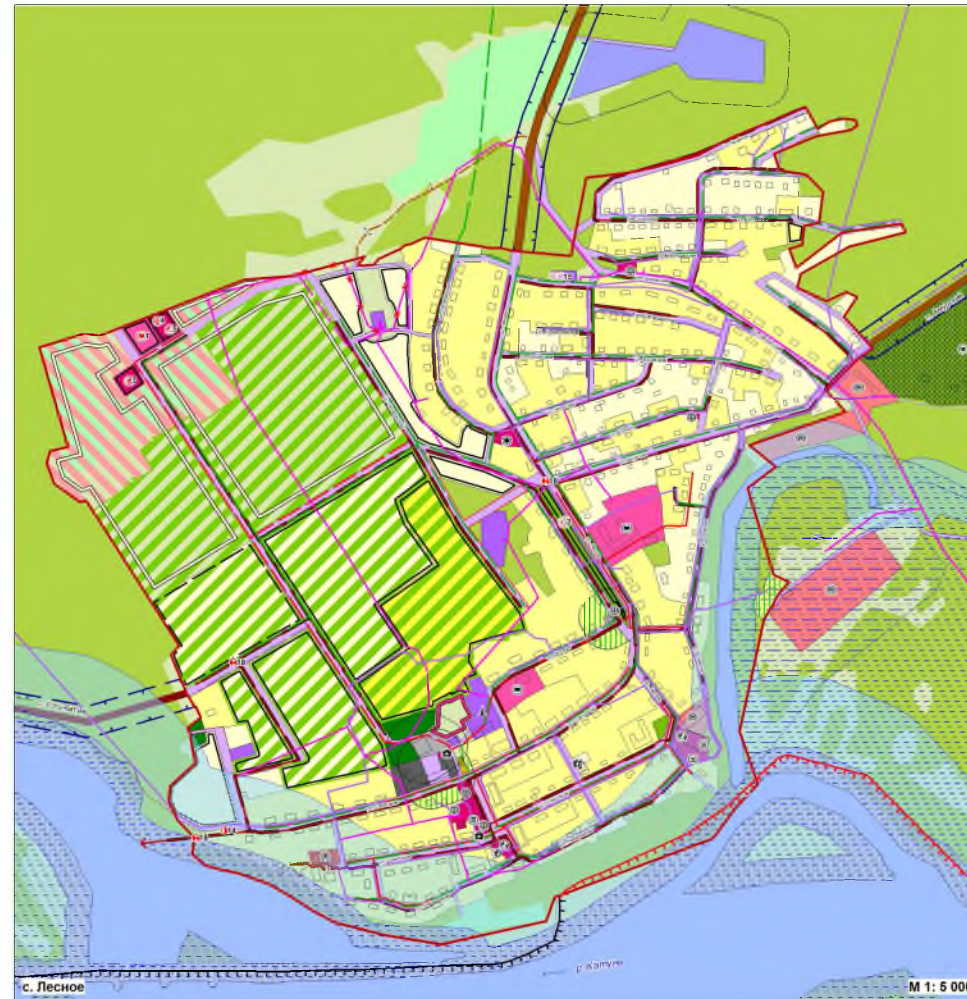
Имя, № подл. Подпись и дата

Имя, № подл. Подпись и дата

ЛЕСНОЙ СЕЛЬСОВЕТ

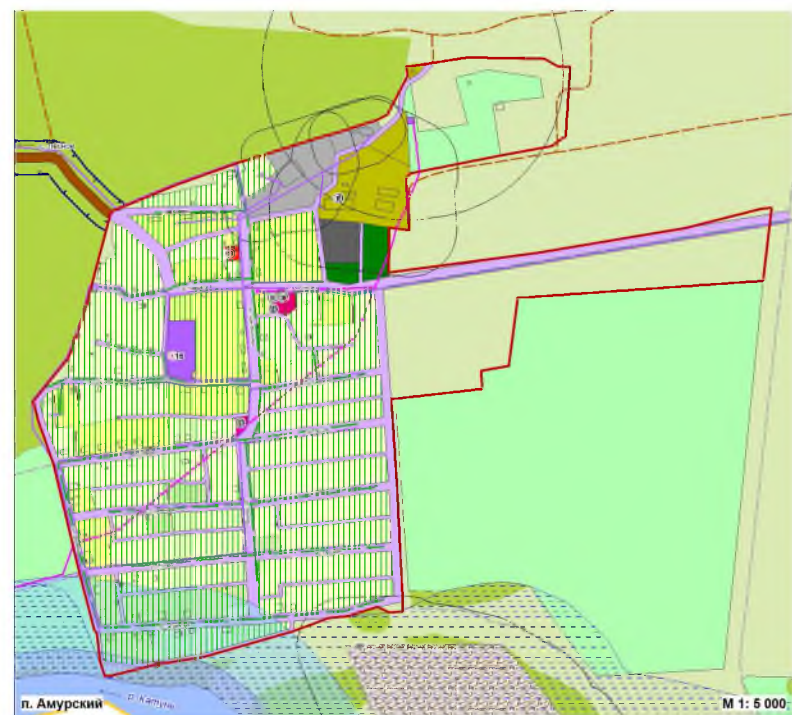
ГЕНЕРАЛЬНЫЙ ПЛАН

Карта планируемого размещения объектов местного значения



Сведения о видах, назначении и наименовании планируемых для размещения объектов местного значения в Лесном сельсовете, их основные характеристики

№ п/п	Наименование объекта	Местонахождение объекта	Объекты местного значения		
			Муниципальный район	Сельсовет	Объекты местного значения в границах территории
1	2	3	4	5	6
Учреждения образования					
1	Детский сад на 110 мест	северо-западная часть с. Лесное	-	-	-
2	Территория, предназначенная для отдыха и туризма (рекреатив)	с. Лесное, ул. Лесная	-	-	-
Предприятия торговли и общественного питания					
3	Кафе	северо-западная часть с. Лесное	-	-	-
4	Магазин (в составе проектного административно-бытового комплекса)	северо-западная часть с. Лесное	-	-	-
Предприятия и учреждения коммунально-бытового обслуживания					
5	Административно-бытовой комплекс Парикмахерская	северо-западная часть с. Лесное	-	-	-
Объекты специального назначения					
6	КОС	на границе с. Лесное и юго-западной части	-	-	-
7	Кладбище (расширение) (СЗ - 50 м, V класс креветности) Скотомогильник с захоронением в биотермическую яму (СЗ - 100 м, I класс креветности)	в 0,96 км от западной границы п. Амурский	-	-	-
8	Биотермическую яму (СЗ - 100 м, I класс креветности)	в 1,50 км от северо-восточной границы с. Лесное	-	-	-
Объекты транспортной инфраструктуры					
9	Мост	в 0,94 км от восточной границы с. Лесное	-	-	-
10	Дамба (протяженность - 2,50 км)	Лесной сельсовет	-	-	-
11	Автомобильная дорога «Восток-Запад» (протяженность - 5,80 км) (ОЗ - 25 м)	северо-западная часть Лесного сельсовета	-	-	-
12	Автомобильная дорога «Восток-Запад» (протяженность - 1,83 км) (ОЗ - 25 м)	восточная часть Лесного сельсовета	-	-	-
13	Автомобильная дорога Усть-Кагуль - Лесное (протяженность - 4,69 км) (ОЗ - 25 м)	юго-западная часть Лесного сельсовета	-	-	-
Объекты инженерной инфраструктуры					
14	Насосная станция Сквонца (С. шт.) (СЗО ИВВ - 30 м)	с. Лесное	-	-	-
15	Скважина (СЗО ИВВ - 30 м)	п. Амурский	-	-	-
16	Скважина (СЗО ИВВ - 30 м)	п. Амурский	-	-	-
17	КНС (СЗ - 10 м)	на границе с. Лесное в северной части	-	-	-
18	КНС (СЗ - 10 м)	на границе с. Лесное в юго-западной части	-	-	-
19	Объекты сооружения дождевой канализации	на границе с. Лесное в юго-западной части	-	-	-
20	Сети водоснабжения (протяженность - 7,62 км)	с. Лесное, п. Амурский	-	-	-
21	Сети канализации (протяженность - 13,85 км)	с. Лесное	-	-	-
22	Открытие дрена - восточной (протяженность - 11,31 км)	с. Лесное	-	-	-
23	Напорно-коллекторы (протяженность 1,06 км)	с. Лесное	-	-	-
24	Сети теплоснабжения (протяженность - 1,68 км)	с. Лесное	-	-	-
25	Сети газоснабжения (протяженность - 20,25 км)	с. Лесное, п. Амурский	-	-	-
26	Сети электроснабжения (протяженность - 0,40 км)	с. Лесное	-	-	-
27	Линии связи (протяженность - 25,04 км)	Лесной сельсовет	-	-	-



- Границы**
- Сельсовета
 - Населенных пунктов
- Формы собственности**
- Инвестиционные площадки под жилищную застройку на землях, находящихся в частной собственности
 - Земельные участки, находящиеся в муниципальной собственности, для бесплатного предоставления по социальным программам
- Объекты капитального строительства**
- Здания, строения, сооружения
- Зоны с особыми условиями использования территории**
- Водоохранная зона
 - Прибрежная защитная полоса
 - Санитарно-защитные зоны
 - Придорожные полосы автомобильных дорог
 - Запрещенная нового жилищного строительства
 - Зеленые насаждения специального назначения
- Территории, подверженные риску возникновения чрезвычайных ситуаций природного характера**
- Территории, подверженные подтоплению
 - Территории, подверженные половодьям
- Территориальные зоны**
- Жилые зоны**
- Зона застройки индивидуальными жилыми домами
 - Зона застройки малоэтажными жилыми домами
 - Зона застройки среднетажными жилыми домами
- Общественно-деловые зоны**
- Зона делового, общественного и коммерческого назначения
 - Зона размещения объектов образования

- Зоны производственного использования**
- Производственная зона
 - Коммунально-складская зона
- Зоны инженерной и транспортной инфраструктур**
- Зона транспортной инфраструктуры
 - Зона инженерной инфраструктуры
- Зоны сельскохозяйственного использования**
- Зона, занятая объектами сельскохозяйственного назначения
 - Зона садоводства, огородничества и дачного хозяйства
 - Зона сельскохозяйственных угодий
- Зоны рекреационного назначения**
- Парки, скверы, места отдыха, бульвары
 - Леса и кустарники
 - Территории, предназначенные для отдыха и туризма
- Зоны специального назначения**
- Зона специального назначения
 - Зарываемых кладбищ
- Зоны иного назначения**
- Карьеры, мп, нарушенные земель, изрытых, пустырей, сталов
 - Водных объектов
- Планируемые для размещения объекты местного значения**
- Административно-делового назначения
 - Учебно-образовательного назначения

- Культурно-досуговое назначения**
- Спортивного назначения
 - Здравоохранения
 - Отдыха и туризма
 - Торгового назначения
 - Бытового обслуживания
 - Общественного питания
 - Религиозного назначения
 - Рекреационного назначения
- Планируемые для размещения объекты регионального значения**
- Кладбища
 - Скотомогильник с захоронением в биотермическую яму
 - Канализационные насосные станции (КНС)
 - Насосные станции
 - Отдыха и туризма
- Объекты капитального строительства транспортной инфраструктур**
- Автомобильные дороги федерального значения
 - Автомобильные дороги межмуниципального значения
 - Улично-дорожная сеть
 - Грунтовые дороги
 - Полевые дороги
 - Дамбы

- Мосты**
- Водопропускные каналы
 - Автоматические телефонные станции (АТС)
 - Сети электроснабжения
 - Домовая сеть электроснабжения
 - Линии связи
 - Сети канализации
 - Сети теплоснабжения
 - Сети газоснабжения

Утверждено _____ г. № _____

2013-2014 гг.					
Генеральный план муниципального образования Лесной сельсовет Бийского района Алтайского края					
№ п/п	Наименование	Содержание	Статус	Лист	Листа
1	Генеральный план муниципального образования Лесной сельсовет Бийского района Алтайского края	Муниципальный район	М	1	12
2	Муниципальный район	Муниципальный район	М	1	12
3	Сельсовет	Сельсовет	С	1	12
4	Объекты местного значения	Объекты местного значения	О	1	12
5	Объекты местного значения в границах территории	Объекты местного значения в границах территории	О	1	12

ЛЕСНОЙ СЕЛЬСОВЕТ

ГЕНЕРАЛЬНЫЙ ПЛАН

Карта функциональных зон

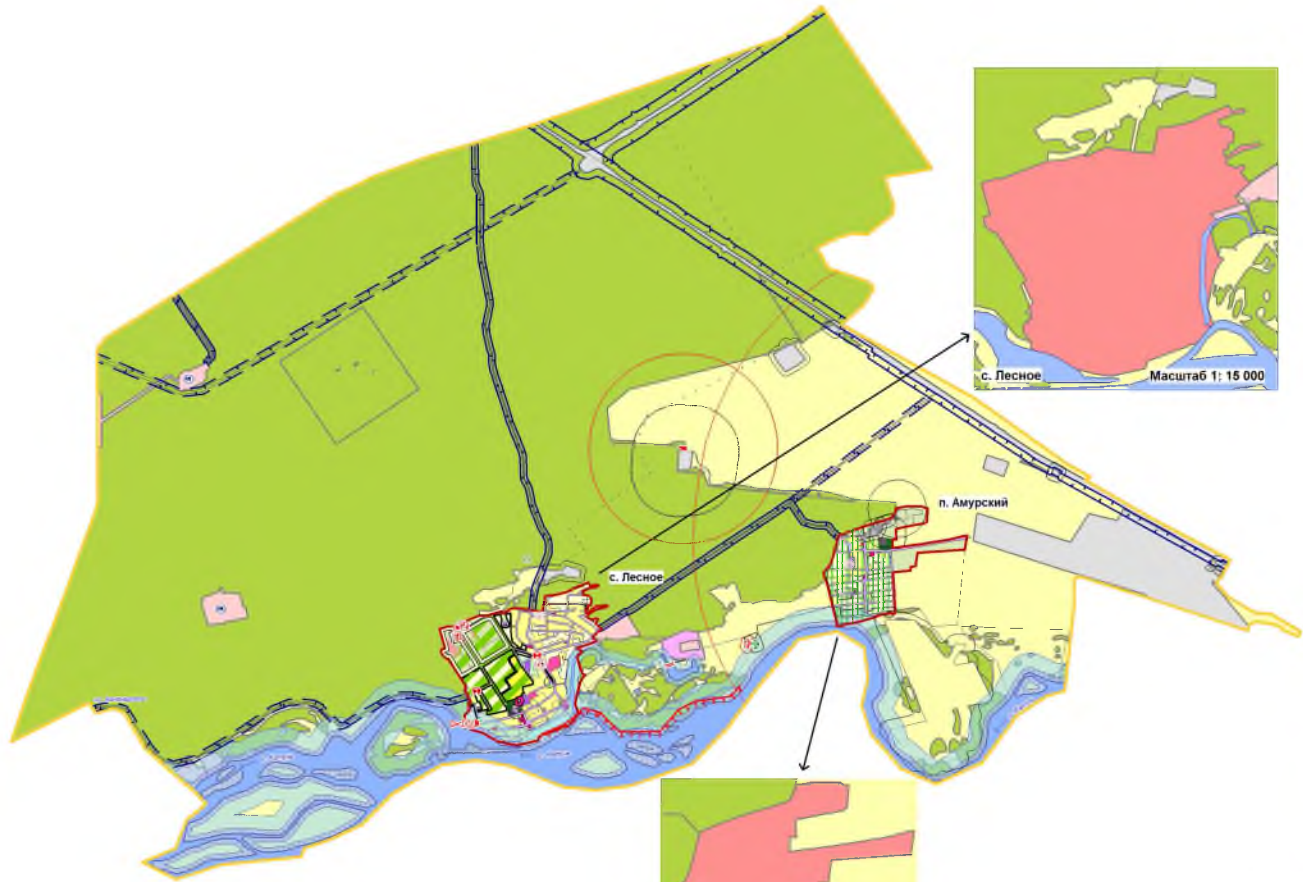
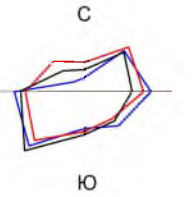
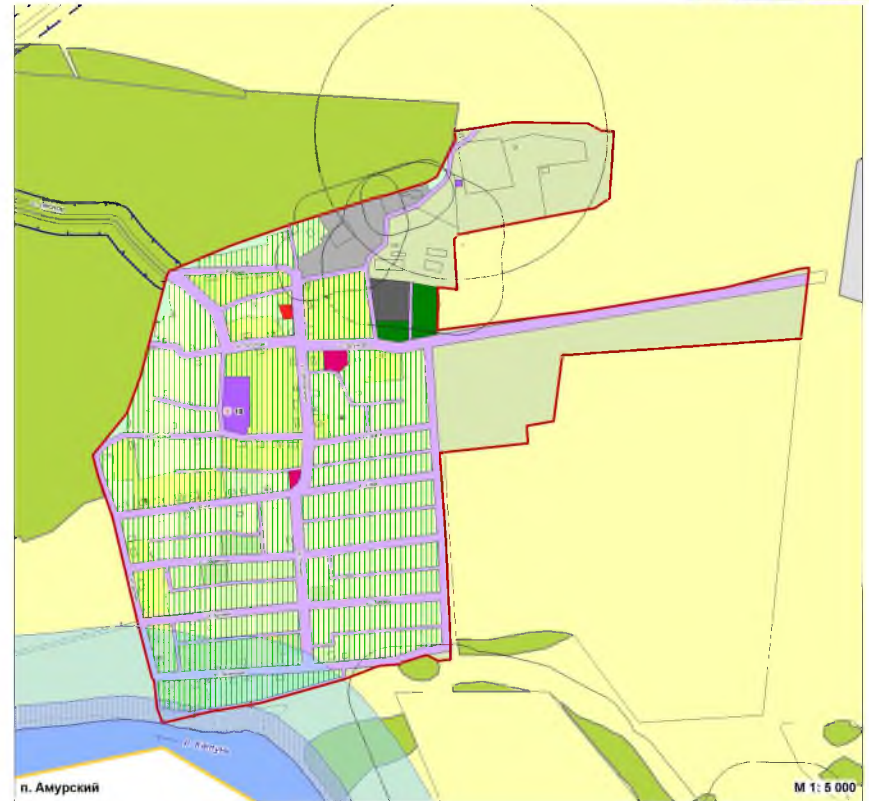


Схема границ Лесного сельсовета



УСЛОВНЫЕ ОБОЗНАЧЕНИЯ



- Границы**
- Сельсовета
 - Населенных пунктов
- Формы собственности**
- Инвестиционные площадки под капитальную застройку на землях, находящихся в частной собственности
 - Земельные участки, находящиеся в муниципальной собственности, для бесплатного предоставления по социальным программам
- Земли по категориям**
- Земли сельскохозяйственного назначения
 - Земли населенных пунктов
 - Земли промышленности, энергетики, транспорта, связи и иного специального назначения
 - Земли особо охраняемых территорий и объектов
 - Земли лесного фонда
 - Земли водного фонда
 - Земли запаса
- Объекты капитального строительства**
- Здания, строения, сооружения
- Зоны с особыми условиями использования территории**
- Водооградная зона
 - Прибрежная защитная полоса
 - Санитарно-защитные зоны
 - Придорожные полосы автомобильных дорог
 - Запрещенная зона жилищного строительства

- Функциональное зонирование**
- Жилые зоны**
- Зона застройки индивидуальными жилыми домами
 - Зона застройки малоэтажными жилыми домами
 - Зона застройки среднетэтажными жилыми домами
- Общественно-деловые зоны**
- Зона делового, общественного и коммерческого назначения
 - Зона размещения объектов образования
 - Зона размещения объектов здравоохранения
 - Зона размещения спортивных учреждений
- Зоны производственного использования**
- Производственная зона
 - Коммунально-складская зона
- Зоны инженерной и транспортной инфраструктуры**
- Зона транспортной инфраструктуры
 - Зона инженерной инфраструктуры
- Зоны сельскохозяйственного использования**
- Зона сельскохозяйственного использования
- Зоны рекреационного назначения**
- Зона озеленения общего пользования
 - Зона озеленения специального назначения
 - Зона природного ландшафта
- Прочие земельные угодья**
- Водные объекты

Параметры функциональных зон, сведения о планируемых для размещения в них объектах

№ п/п	Наименование объекта	Местонахождение объекта	Функциональная зона, площадь (га)	Вид разрешенной застройки	Объекты государственного назначения	Объекты регионального назначения	Муниципального района	Объекты местного назначения		
								Сельского	Объекты малого и среднего предпринимательства	Итого
1	2	3	4	5	6	7	8	9	10	11
Учреждения образования										
1	Детский сад на 110 мест	северо-восточная часть с. Лесное	Общественно-деловая зона (0,36 га)	Земельные участки, предназначенные для размещения объектов образования, науки	-	-	-	-	-	-
Территория, предназначенная для отдыха и туризма (рекреация)										
2	Бульвар	с. Лесное, ул. Лесная	Рекреационная зона (0,75 га)	Земельные участки, предназначенные для размещения объектов рекреационного и делово-офисного назначения	-	-	-	-	-	-
3	Полотный объект отдыха и туризма	северо-восточная часть Лесного сельсовета	Рекреационная зона (11,40 га)	Земельные участки, предназначенные для размещения объектов рекреационного и делово-офисного назначения	-	-	-	-	-	-
4	Полотный объект отдыха и туризма	восточная часть Лесного сельсовета	Рекреационная зона (13,28 га)	Земельные участки, предназначенные для размещения объектов рекреационного и делово-офисного назначения	-	-	-	-	-	-
Предприятия торговли и общественного питания										
5	Кафе	северо-восточная часть с. Лесное	Общественно-деловая зона (0,27 га)	Земельные участки, предназначенные для размещения объектов торговли, общественного питания	-	-	-	-	-	-
6	Магазин (в составе архитектурно-ландшафтного ансамбля)	северо-восточная часть с. Лесное	Общественно-деловая зона	Земельные участки, предназначенные для размещения объектов торговли, общественного питания	-	-	-	-	-	-
Предприятия и учреждения коммунально-бытового обслуживания										
7	Административно-бытовой комплекс Паркомзона	северо-восточная часть с. Лесное	Общественно-деловая зона (0,28 га)	Земельные участки, предназначенные для размещения объектов бытового обслуживания	-	-	-	-	-	-
Объекты специального назначения										
8	КОС	на границе с. Лесное и с. Амурского	Зона специального назначения (0,42 га)	Земельные участки, предназначенные для размещения зданий, строений, сооружений и других объектов, необходимых для осуществления специальных видов деятельности, объектов и зон	-	-	-	-	-	-
9	Кладбище (расширение) (СЗЗ-50 м, Ул.св.вредности)	в 0,96 км от западной границы п. Амурского	Зона специального назначения (0,42 га)	Земельные участки, предназначенные для размещения кладбищ, строений, сооружений и других объектов, необходимых для осуществления специальных видов деятельности, объектов и зон	-	-	-	-	-	-
10	Складские помещения в здании (в составе банно-прачечного комбината)	в 1,50 км от север-восточной границы с. Лесное	Зона специального назначения (0,19 га)	Земельные участки, предназначенные для размещения объектов и зон	-	-	-	-	-	-
Объекты транспортной инфраструктуры										
11	Мост	в 0,94 км от восточной границы с. Лесное	-	Земельные участки, предназначенные для размещения объектов транспортной инфраструктуры	-	-	-	-	-	-
12	Дамба (протяженность - 2,50 км)	Лесной сельсовет	-	Земельные участки, предназначенные для размещения объектов транспортной инфраструктуры	-	-	-	-	-	-
13	Автомобильная дорога «Камыш-область» (протяженность - 5,90 км) (ОЗ - 25 м)	северо-восточная часть Лесного сельсовета	Зона транспортной инфраструктуры	Земельные участки, предназначенные для размещения объектов транспортной инфраструктуры	-	-	-	-	-	-
14	Автомобильная дорога Лесное-Амурское «Кубовый мост» (протяженность - 1,83 км) (ОЗ - 25 м)	восточная часть Лесного сельсовета	Зона транспортной инфраструктуры	Земельные участки, предназначенные для размещения объектов транспортной инфраструктуры	-	-	-	-	-	-
15	Автомобильная дорога Усть-Катуна - Лесное (протяженность - 1,69 км) (ОЗ - 25 м)	юго-западная часть Лесного сельсовета	Зона транспортной инфраструктуры	Земельные участки, предназначенные для размещения объектов транспортной инфраструктуры	-	-	-	-	-	-
Объекты инженерной инфраструктуры										
16	Навская станция	с. Лесное	-	Земельные участки, предназначенные для размещения объектов инженерной инфраструктуры	-	-	-	-	-	-
17	Скважина (2 шт.) (СЗЗ-10 м - 30 м)	с. Лесное	-	Земельные участки, предназначенные для размещения объектов инженерной инфраструктуры	-	-	-	-	-	-
18	Скважина (СЗЗ-10 м - 30 м)	п. Амурского	-	Земельные участки, предназначенные для размещения объектов инженерной инфраструктуры	-	-	-	-	-	-
19	ГРП (ОЗ - 10 м)	на границе с. Лесное и северная часть с. Лесное	-	Земельные участки, предназначенные для размещения объектов инженерной инфраструктуры	-	-	-	-	-	-
20	КНС (3 шт.)	с. Лесное	-	Земельные участки, предназначенные для размещения объектов инженерной инфраструктуры	-	-	-	-	-	-
21	Функциональные объекты для лесной казначейства	на границе с. Лесное и юго-западная часть с. Лесное	-	Земельные участки, предназначенные для размещения объектов инженерной инфраструктуры	-	-	-	-	-	-
22	Мощностная гидроэлектростанция (протяженность - 11,80 км) (ОЗ - 3 м)	Лесной сельсовет	-	Земельные участки, предназначенные для размещения объектов инженерной инфраструктуры	-	-	-	-	-	-

Планируемые для размещения объекты местного значения

- Учебно-образовательного назначения
- Торгового назначения
- Бытового обслуживания
- Общественного питания
- Рекреационного назначения
- Кладбища: 1) Проектируемые 2) Захороняемые
- Силомолинии с заворонками в историческую яму
- Мосты
- Канализационные насосные станции (КНС)
- Насосные станции

Планируемые для размещения объекты регионального значения

- Отдыха и туризма

Утверждено _____

Г. № _____

2013-2018 гг.										
Генеральный план муниципального образования Лесной районский Бийского района Алтайского края										
№ п/п	Имя	Подпись	Дата	№ п/п	Имя	Подпись	Дата	№ п/п	Имя	Подпись
1	Александр В.И.	[Подпись]	01.08.2013	4	Александр В.И.	[Подпись]	01.08.2013	7	Александр В.И.	[Подпись]
2	Александр В.И.	[Подпись]	01.08.2013	5	Александр В.И.	[Подпись]	01.08.2013	8	Александр В.И.	[Подпись]
3	Александр В.И.	[Подпись]	01.08.2013	6	Александр В.И.	[Подпись]	01.08.2013	9	Александр В.И.	[Подпись]
10	Александр В.И.	[Подпись]	01.08.2013	11	Александр В.И.	[Подпись]	01.08.2013	12	Александр В.И.	[Подпись]